

こんにちは！季節外れの暖かさも段々と落ち着き、朝晩は冷え込みも厳しくなってきましたね。
2学期は学校行事も多くあると思います。楽しい思い出をたくさん残すためにも、体調は崩さないようにしたいですね♪さて、今月の新聞は学生さんの職場体験受け入れのご紹介をしたいと思います！

TOPIC

高校生が職場見学に来てくれました！

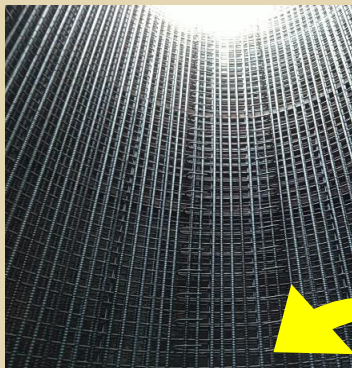
少し前になりますが、9月下旬、岡山市内の高校1年生が4名職場体験に来られました◎
あいにくのお天気でしたが、現場はちょうど施工がお休みの日だったので、作業を気にする事なくゆっくりと見学・体験をしてもらう事ができました。2本の橋脚建設現場は先月お伝えした通り、1本は20mの高さまで出来上がり、もう1本は基礎の為に深い穴が底に到達して現場見学に最適のタイミングとなりました！



1本目の橋脚では、安全帯（フルハーネス）を装着して20mの高さまで足場を上がってみました。仮設の足場は思った以上に狭く、上り下りだけで頭を何度も打った学生さんもおられました◎最上部まで上ると一転、開けた景色が広がり遠くまで見渡せたようです。（景色だけでなく内側の完成した橋脚本体も見学していたはず！笑）

続いて、2本目の橋脚（建設箇所）。ここでは基礎の為に地下11mまで掘った大きな穴を見学。実は写真には写っていませんが、穴の底では大きな鉄板を何十枚も重ねて地盤の強度を測る試験を行っていました。上から見ているのはその試験の様子です。

その後、私たちが施工管理の仕事として行っている作業の一つである「測量」体験をしました。



現場のすぐ隣には高速道路が走っています。それを支える橋脚に、工事の掘削作業の影響が出ていないかを確認するための測量です。実際に毎日同じポイントを測っているのですが、橋脚には3か所の目印を付けているのですが、測量器ののぞき穴から見て小さな目印にピントを合わせるのに皆さん苦戦していました。

あっという間の半日でしたが、皆さん積極的に楽しそうに参加してくれたのがとても印象的でした！芦野組ではこのような見学・体験の受け入れは随時行っていますのでいつでも遊びにきてくださいね♪

その後、基礎の穴に鉄筋が組まれた光景はとっても神秘的でした◎